



飲料缶用切断機
Beverage Saw



食缶用切断機
Food Saw

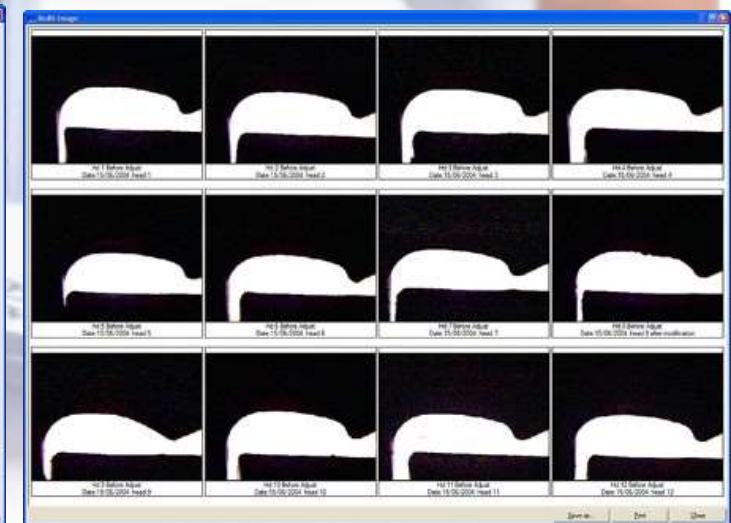
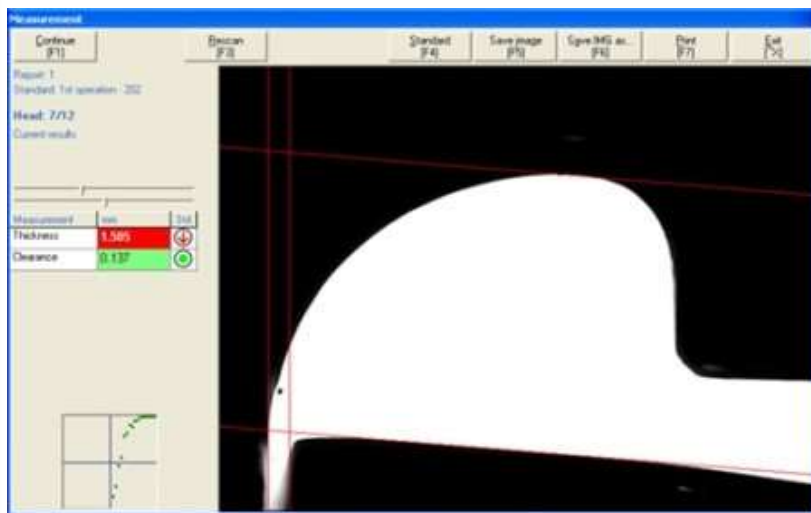


エアゾール缶用切断機
Aerosol Saw



クリアランスゲージ

本装置は、世界初のシーマー専用クリアランスゲージです。チャックとロール間の隙間をライブイメージとして画面に表示し、瞬時に各種パラメータを測定して記録します。熟練度によらず、誰でも簡単に短時間で理想的なシーマー設定が行えます。巻き締め機の調整にかかる時間を短縮でき、全てのヘッドを同じ隙間値で設定できます。



巻き締め部検査装置
SEAMetal 9000HD

CORNES Technologies Ltd. コーネステクノロジー株式会社 産業機材部 検査・飲料チーム

東京 〒105-0014 東京都港区芝3-3-10 コーンズハウス
TEL 03-5427-7560 FAX 03-5427-7571
大阪 〒550-0005 大阪市西区西本町1-13-40 アイテム西本町第2ビル
TEL 06-6532-1038 FAX 06-6532-1059
URL <https://cornestech.co.jp/>

※製品の仕様(ソフトウェアを含む)は、予告なしに変更する場合があります。

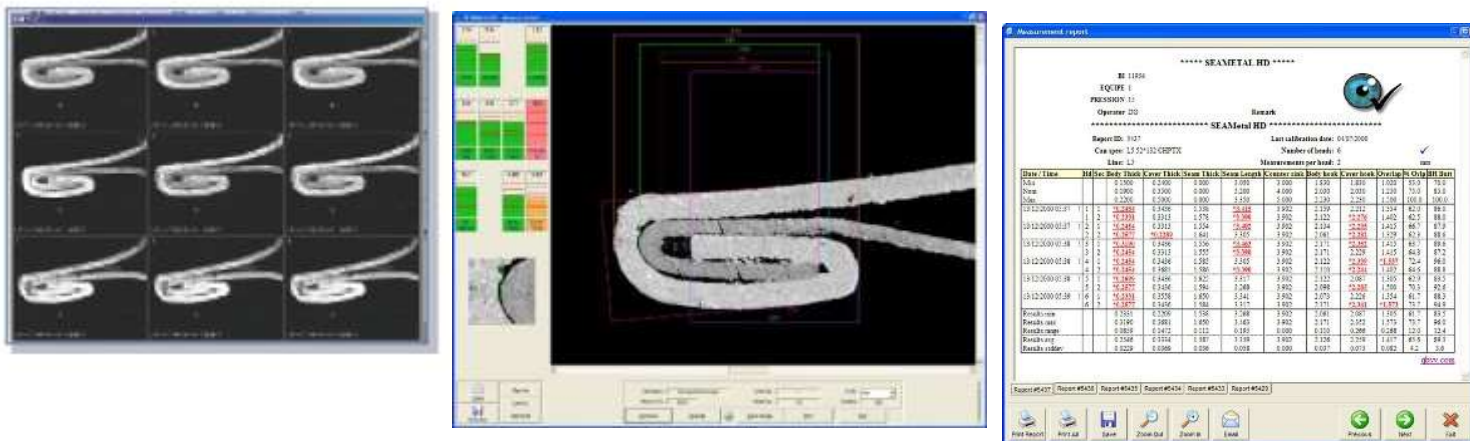
概要

本装置は、食缶や飲料缶の巻き締め(シーム)部分の断面を最小の測定時間で、簡単且つ迅速に、各種パラメータを同時に測定します。測定データはレポート形式で保存され、レポート作成にかかる時間を短縮できます。また、測定した全ての画像データを保存でき、統計解析用ソフトウェアにより、シーム部分のデータ推移解析が可能です。

測定パラメータ

以下の測定パラメータを一度に2秒以内で測定します。選択した項目のみモニターに表示できます。

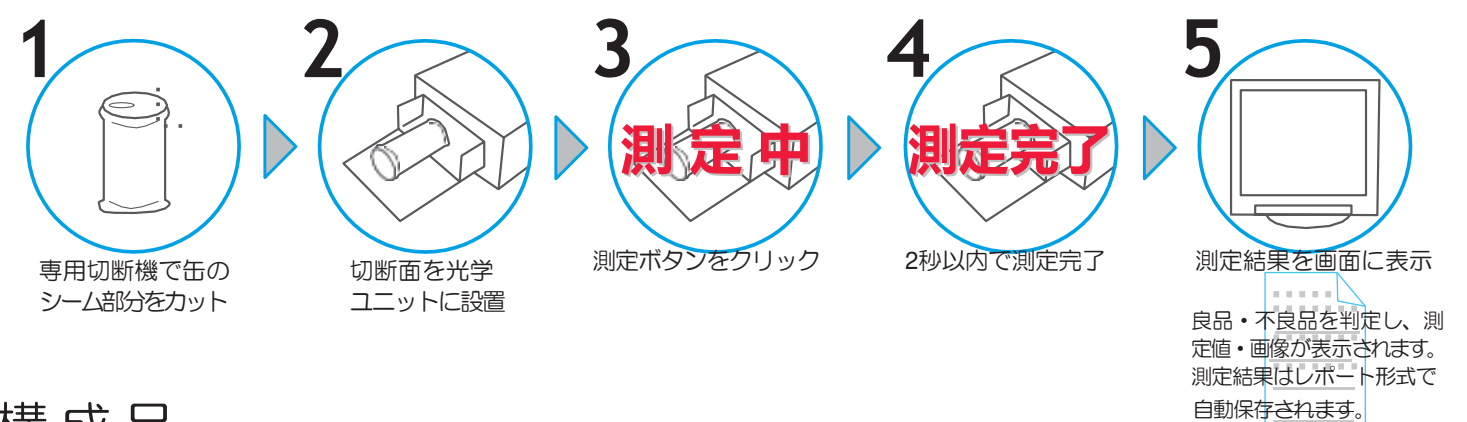
- Seam Thick
- Cover Hook
- Body Hook Butting
- Free Space
- Seam Length
- Overlap
- Thick
- Gap
- Body Hook
- Overlap %
- Length
- Tightness



特長

- 同時に数種パラメータを測定**
 - 各種パラメータを一度に測定できます。測定時間の大幅な短縮と労力を軽減します。
- 安定した測定**
 - 測定ポイントを専用ユニットに設定することにより、オペレータによる誤差が生じません。
- 瞬時に合否を判定**
 - 規格値を入力して、各種パラメータの測定値の合否を判断できます。
- レポート自動作成**
 - 測定結果レポートを作成する手間が省け、データ管理や保存が容易に行え、年間を通して測定結果の変動を把握できます。オプションで、お客様専用のExcelフォームにも編集できます。データレポート及び画像が保存されますので、過去のデータを簡単に参照可能です。
- 画像の保存・呼び出し**
 - 測定結果を鮮明な画像で記録保存することにより、最適なシーマー調整が行えます。また、不良画像を残すことで、どの工程でシーム不良が発生したか判断でき、迅速に対応できます。
- 統計解析ソフトウェア搭載**
 - 各種パラメータデータを傾向管理することにより、シーマーの調整度合や、チャックおよびロールの磨耗状態を管理できます。
- 外部ゲージとの通信**
 - 外部ゲージで測定したデータを通信にてインポートし、レポートに反映できます。(キャンハイト、カウンターシンク等)
- 校正器**
 - 専用の校正器が付属されています。校正器には校正証書付属。

測定工程フロー



構成

- 測定用光学ユニット(CMOSカメラ) ※メガピクセルカメラタイプ
- 測定解析専用ソフトウェアSEAMetal9000HD
- 統計解析用ソフトウェアSPC
- PC (オプション：カラープリンタ)
- 専用校正器
- 専用切断機

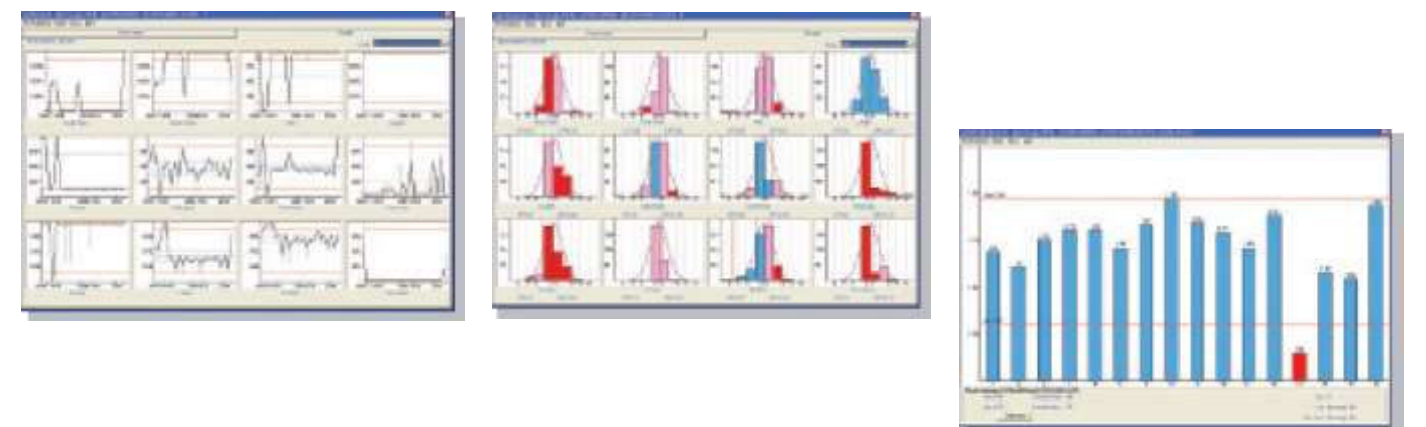


メガピクセルカメラ 光学ユニット

- OS : Windows 10/11
- PC : ラップトップコンピュータ(64ビット)
- 出力 : USB/プリンタなど
- 電源 : 付属PCからUSBケーブルにて給電
- 光学ユニット : メガピクセルカメラ搭載
- 測定分解能 : 5ミクロン (光学ユニットタイプにより異なります)
- 校正器 : 専用構成ゲージ/校正証書付属

機器仕様

統計解析例



傾向管理

ヒストグラム

週単位集計